

Technisches Datenblatt :

# MT 625 E

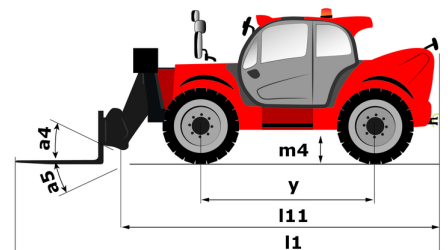
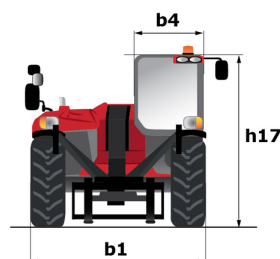
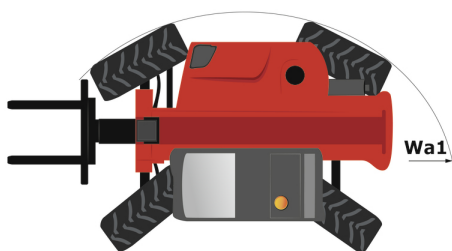
OXYGEN



 **MANITOU**  
HANDLING YOUR WORLD

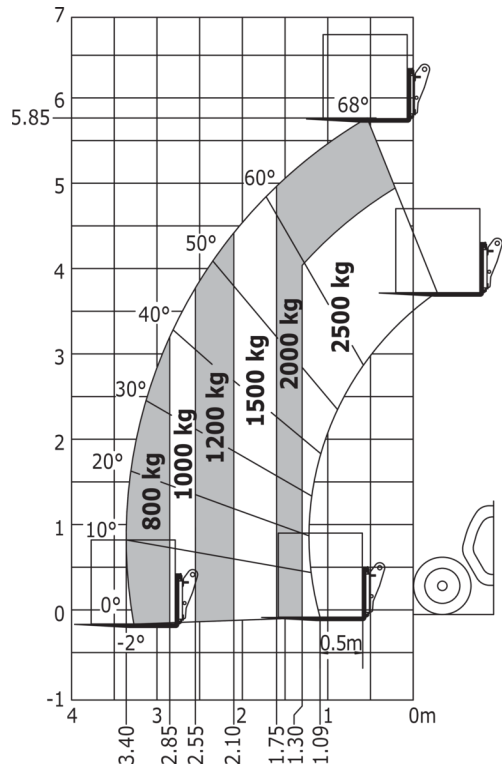
Kapazität		Metrisch
Max. Tragkraft		2500 kg
Max. Hubhöhe		5.85 m
Maximale seitliche Reichweite		3.40 m
Ausbrechkraft mit Schaufel		3770 daN
Gewicht und Reifengröße		
Gesamtlänge mit Gabelträger	l11	3.83 m
Länge bis zur Vorderseite der Gabeln	l2	3.90 m
Gesamtlänge mit Gabeln	l1	5.09 m
Gesamtbreite	b1	1.81 m
Gesamthöhe	h17	1.92 m
Radstand	y	2.30 m
Bodenfreiheit Maschine	m4	0.33 m
Gesamtbreite der Kabine	b4	0.79 m
Kippwinkel	a4	12 °
Schüttwinkel	a5	117 °
Wenderadius (über Räder)	Wa1	3.31 m
Gewicht		4800 kg
Bereifung		Pneumatisch
Reifenmodelle		CAMSO SKS532 12-16.5
Gabeln Länge / Gabeln Breite / Gabelquerschnitt	l / e / s	1200 mm x 125 mm / 45 mm
Leistung		
Heben		11.10 s
Senken		8 s
Teleskop ausfahren		7.70 s
Teleskop Einfahren		7.40 s
Ankippen		4.45 s
Auskippen		4.30 s
Motor		
Max. Drehmoment		200 Nm
Zugkraft		2090 daN
Batterie / Batteriekapazität		12 V / 246 Ah
12V Battery capacity		110 Ah
Motor/Batterie		
Batterietechnologie		Lithium-ion
Batteriekapazität		246 Ah
Nennspannung der Batterie		100 V
Batterieenergie		25 kWh
Antriebs-Motorleistung		14 kW
Hydraulische-Motorleistung		25 kW
Integriertes Ladegerät / On-Board / On-board Charger Current		3 kW / Single-phase or three-phase / AC
Getriebe		
Getriebetyp		elektrisch
Anzahl der Gänge (vorwärts / rückwärts)		1 / 1
Max. travel speed		16 km/h
Parkbremse		SAHR
Feststellbremse		Hdraulik
Hydraulisch		
Pumpenart		Zahnradpumpe
Hydraulikfördermenge / Hydraulikdruck		78 l/min-235 bar
Tankkapazität		
Hydrauliköl		66 l
Lärm und Vibrationen		
Geräuschpegel im Fahrerstand (LpA)		72 dB
Umgebungsgeräusch (LwA)		92 dB
Schwingungsbelastung Hand/Arm		< 2.50 m/s <sup>2</sup>
Diverse		
Lenkräder (vorne / hinten)		2 / 2
Antriebsräder (vorne / hinten)		2 / 2

## MT 625 e - Maßzeichnung



# MT 625 e - Traglasttabellen

## Maschine auf Rädern mit Gabelzinken





**Hauptsitz**

B.P. 249 - 430 rue de l'Aubinière

44150 Ancenis Cedex - France

Tel: +33 (0)2 40 09 10 11 - Fax: +33 (0)2 40 09 10 97

[www.manitou.com](http://www.manitou.com)



Diese Publikation enthält eine Beschreibung der Konfigurationsvarianten und Optionen für Manitou-Produkte, die je nach Ausstattung unterschiedlich sein können. Die in dieser Broschüre vorgestellten Ausstattungen können Teil einer Serie, als Option erhältlich oder je nach Ausführung nicht verfügbar sein. Manitou behält sich das Recht vor, die beschriebenen und dargestellten Spezifikationen jederzeit und ohne Vorankündigung zu ändern. Die angegebenen Spezifikationen sind für den Hersteller nicht bindend. Für weitere Einzelheiten wenden Sie sich bitte an Ihren Manitou-Händler. Es handelt sich nicht um ein vertraglich bindendes Dokument. Die Darstellung der Produkte ist vertraglich nicht bindend. Die Liste der Spezifikationen ist nicht vollständig. Die Logos sowie die visuelle Identität des Unternehmens sind Eigentum von Manitou und dürfen nicht ohne Genehmigung verwendet werden. Alle Rechte vorbehalten. Die in dieser Broschüre enthaltenen Fotos und Diagramme werden nur zu Anschauungs- und Informationszwecken zur Verfügung gestellt.

MANITOU BF SA - Gesellschaft mit beschränkter Haftung mit Verwaltungsrat - Aktienkapital: 39 668 399 Euro - 857 802 508 RCS Nantes